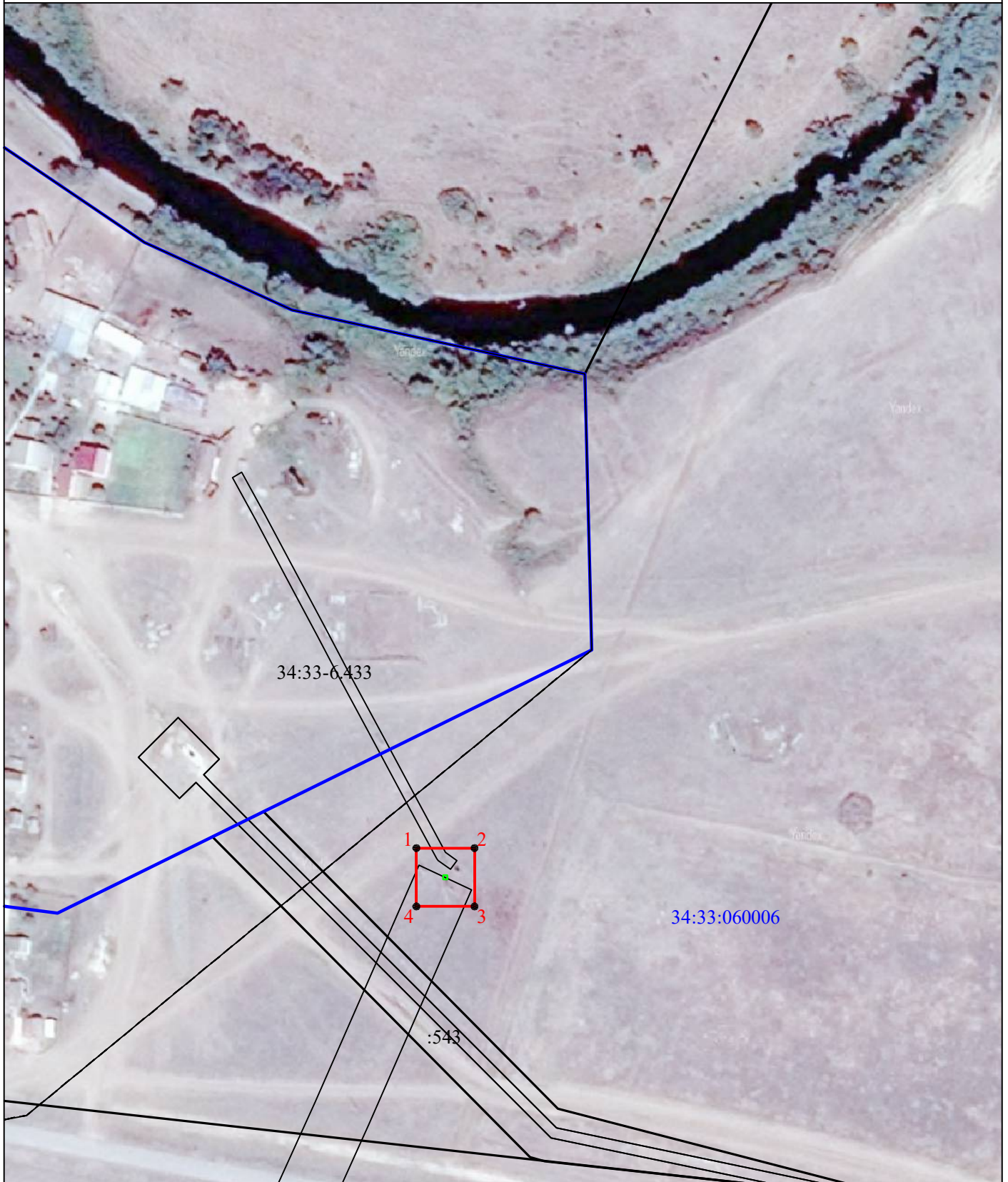


**Схема расположения границ публичного сервитута
для размещения объекта: "КТП 10 кВ №760"**

План границ объекта



Масштаб 1:2000

Условные обозначения:

- граница земельного участка, включенная в ЕГРН
- граница устанавливаемой зоны публичного сервитута
- граница кадастрового квартала
- 34:33:060006** - номер кадастрового квартала
- :543** - кадастровый номер земельного участка
- **1** - характерная точка границы устанавливаемой зоны публичного сервитута
- граница КТП

Публичный сервитут для размещения объекта: "КТП 10 кВ №760"

КАТАЛОГ КООРДИНАТ			
Площадь зоны публичного сервитута 465кв.м.			
1. Система координат		<i>МСК-34 зона 1</i>	
2. Сведения о характерных точках границ объекта			
Обозначение характерных точек границ	Координаты, м		Метод определения координат характерной точки
	X	Y	
1	2	3	4
<i>1</i>	<i>415036,46</i>	<i>1241217,71</i>	<i>Картометрический метод</i>
<i>2</i>	<i>415036,46</i>	<i>1241239,27</i>	<i>Картометрический метод</i>
<i>3</i>	<i>415014,89</i>	<i>1241239,27</i>	<i>Картометрический метод</i>
<i>4</i>	<i>415014,89</i>	<i>1241217,71</i>	<i>Картометрический метод</i>
<i>1</i>	<i>415036,46</i>	<i>1241217,71</i>	<i>Картометрический метод</i>