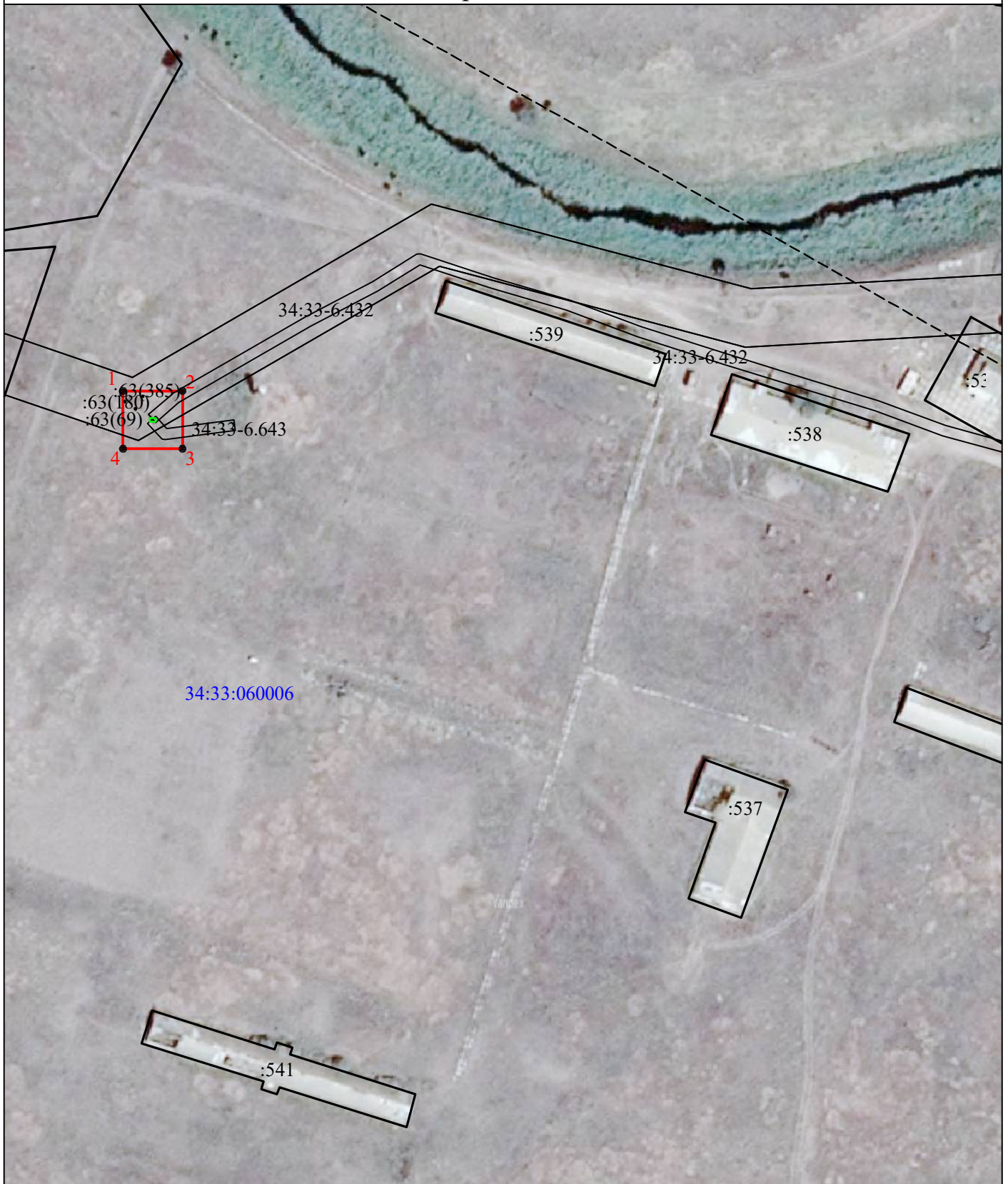







**Схема расположения границ публичного сервитута
для размещения объекта: "КТП 10 кВ №605"**

План границ объекта



Масштаб 1:2000

Условные обозначения:

-  -граница земельного участка, включенная в ЕГРН
-  -граница устанавливаемой зоны публичного сервитута
-  -граница кадастрового квартала
- 34:33:060006** -номер кадастрового квартала
- :537** -кадастровый номер земельного участка
-  **1** -характерная точка границы устанавливаемой зоны публичного сервитута
-  -граница КТП

Публичный сервитут для размещения объекта: "КТП 10 кВ №605"

КАТАЛОГ КООРДИНАТ			
Площадь зоны публичного сервитута 472кв.м.			
1. Система координат		<u>МСК-34 зона 1</u>	
2. Сведения о характерных точках границ объекта			
Обозначение характерных точек границ	Координаты, м		Метод определения координат характерной точки
	X	Y	
1	2	3	4
1	410475,96	1243460,84	Картометрический метод
2	410475,96	1243482,90	Картометрический метод
3	410454,56	1243482,90	Картометрический метод
4	410454,56	1243460,84	Картометрический метод
1	410475,96	1243460,84	Картометрический метод