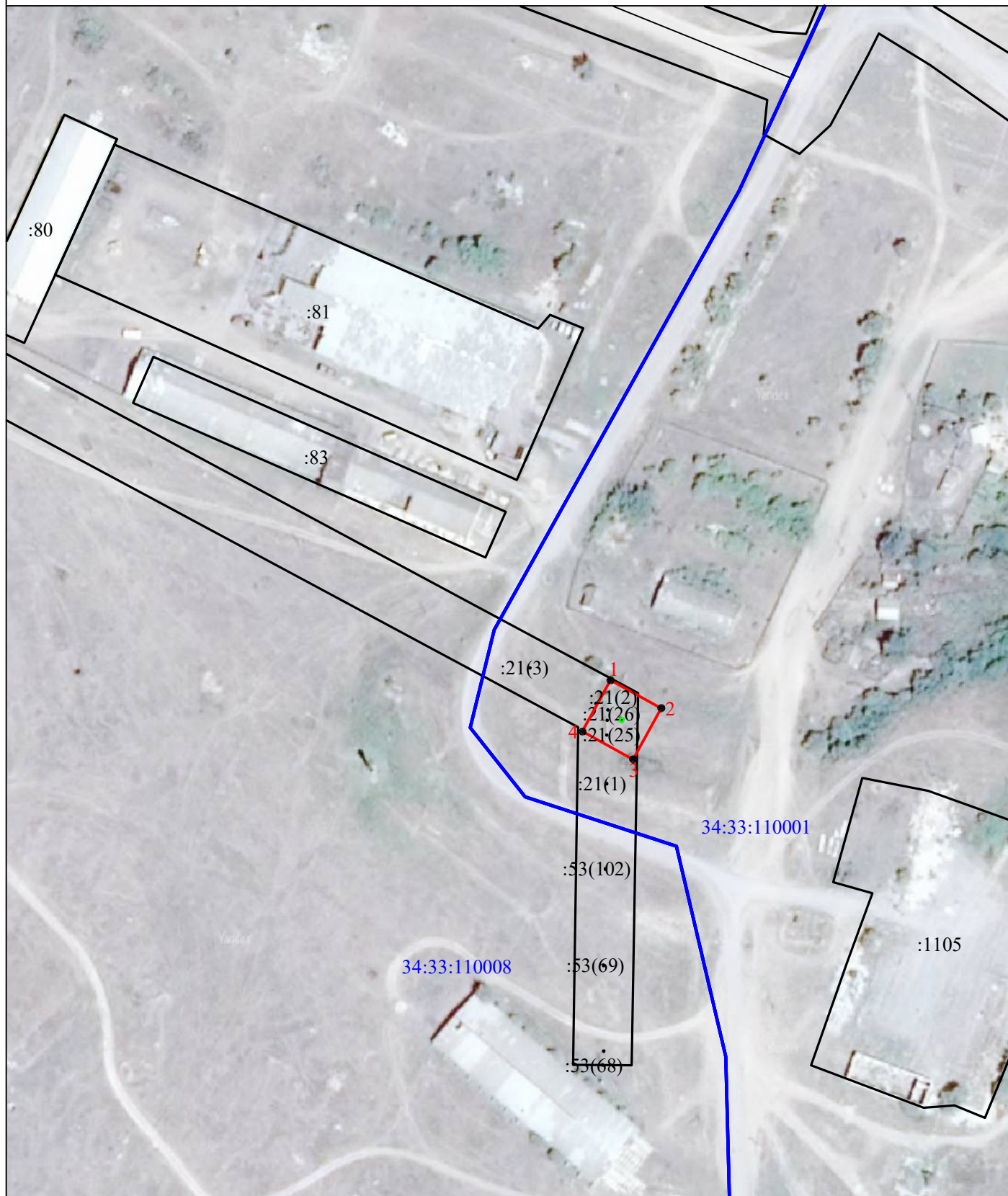


Схема расположения границ публичного сервитута
для размещения объекта: "КТП 10 кВ №456"

План границ объекта



Масштаб 1:2000

Условные обозначения:

- граница земельного участка, включенная в ЕГРН
- граница устанавливаемой зоны публичного сервитута
- граница кадастрового квартала
- 34:33:110001 — номер кадастрового квартала
- :81 — кадастровый номер земельного участка
- 1 — характеристическая точка границы устанавливаемой зоны публичного сервитута
- граница КТП

Публичный сервитут для размещения объекта: "КТП 10 кВ
№456"

Название (номер) межевого знака	X координата	Y координата
1	423070,14	1271423,92
2	423059,91	1271442,55
3	423041,11	1271432,23
4	423051,34	1271413,6
1	423070,14	1271423,92

Площадь: 455,82кв.м.