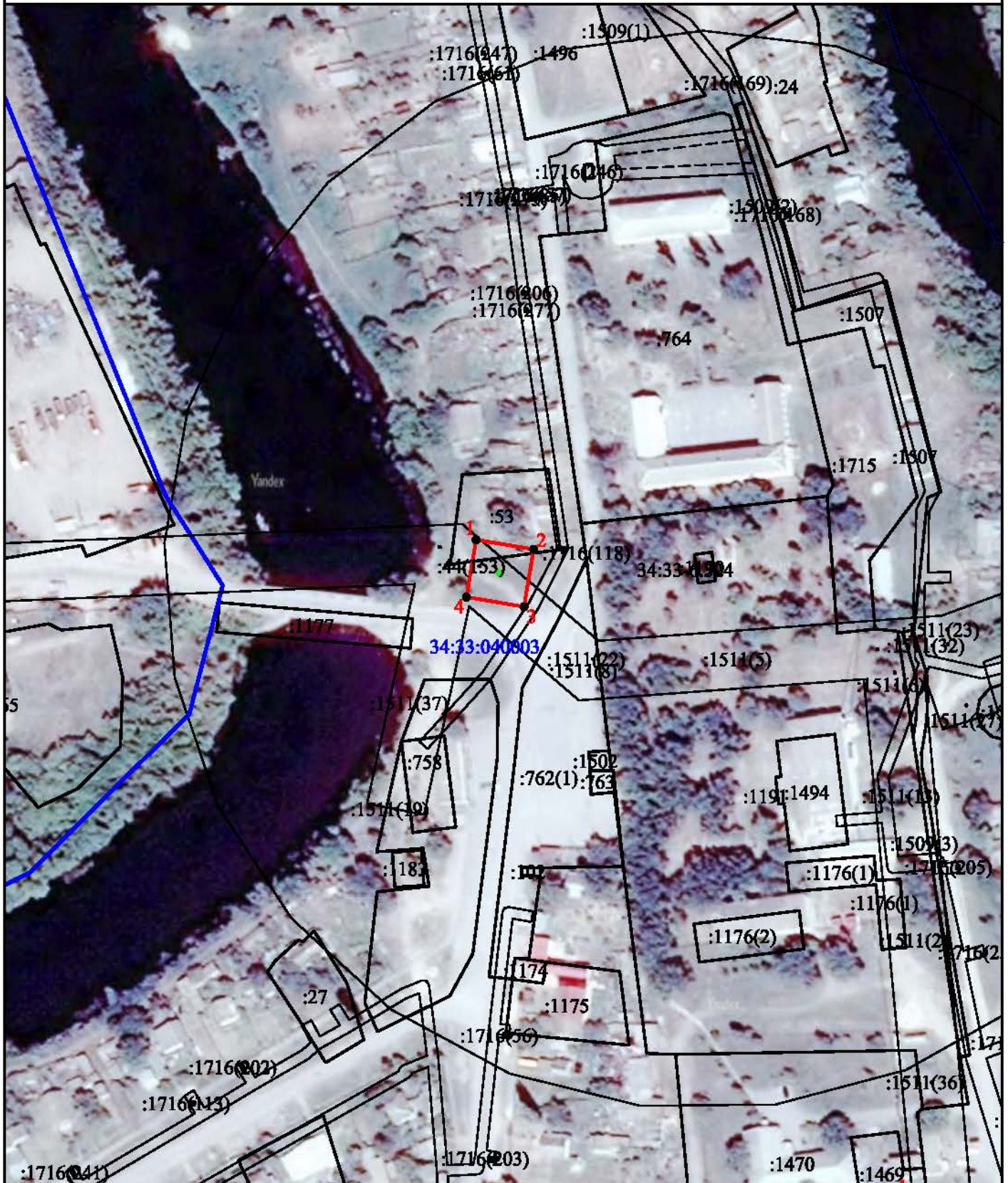






Схема расположения границ публичного сервитута  
для размещения объекта: "КТП 10 кВ №736"

План границ объекта



Масштаб 1:2000

Условные обозначения:

-  -граница земельного участка, включенная в ЕГРН
-  -граница устанавливаемой зоны публичного сервитута
-  -граница кадастрового квартала
- 34:33:040003 -номер кадастрового квартала
- :53 -кадастровый номер земельного участка
- 1 -характерная точка границы устанавливаемой зоны публичного сервитута
-  -граница КТП

Публичный сервитут для размещения объекта: "КТП 10 кВ №736"

| Площадь зоны публичного сервитута 467кв.м.      |                  |                      |   |
|---|------------------|----------------------|---|
| КАТАЛОГ КООРДИНАТ                               |                  |                      |   |
| 1. Система координат                            |                  | <i>МСК-34 зона 1</i> |   |
| 2. Сведения о характерных точках границ объекта |                  |                      |   |
| Обозначение<br>характерных точек<br>границ      | Координаты, м    |                      | Метод определения<br>координат характерной<br>точки |
|   | X                | Y                    |   |
| 1   | 2                | 3                    | 4   |
| <i>1</i>  | <i>422957,56</i> | <i>1243213,44</i>    | <i>Картометрический метод</i>                       |
| <i>2</i>  | <i>422953,98</i> | <i>1243234,77</i>    | <i>Картометрический метод</i>                       |
| <i>3</i>  | <i>422932,70</i> | <i>1243231,20</i>    | <i>Картометрический метод</i>                       |
| <i>4</i>  | <i>422936,28</i> | <i>1243209,87</i>    | <i>Картометрический метод</i>                       |
| <i>1</i>  | <i>422957,56</i> | <i>1243213,44</i>    | <i>Картометрический метод</i>                       |